



Nettoyer l'espace à remplir. Ici, le remplissage entre paroi est fait lors de la mise en place de l'isolation des combles, en chanvre stabilisé également.

En rénovation, le chanvre stabilisé peut être utilisé pour remplir les vides existants, comme par exemple, entre les doublages et les murs.

Cette mise en œuvre est intéressante à plusieurs niveaux : simplicité de réalisation, coût modeste et utilisation de matériaux non manufacturés.

Le chanvre stabilisé est un mélange semi-humide très riche en chanvre, assainissant, fongicide, stabilisé avec de la chaux aérienne.

Le chanvre stabilisé est déversé et légèrement tassé par lits successifs.

Sa structure légère « en paillettes » se glisse dans les recoins, permettant ainsi la réalisation d'un manteau thermique homogène, sans pont thermique.

Vous obtenez ainsi des remplissages coulés d'un tenant, monobloc, recyclables et durables.

## » Préparation

Nettoyer et aspirer l'espace à remplir.

Si le fond du vide semble humide, déverser du gravier de ponce ou de pouzzolane sur les premières hauteurs.

**Enrober les boîtiers électriques de mortiers chaux/plâtre ou de plâtre afin d'éviter tout risque d'incendie en cas de court-circuit électrique.**

Mélanger le chanvre stabilisé.

Voir la fiche : [Matières et matériaux -> Matières -> Chanvre stabilisé](#)

## » Remplissage

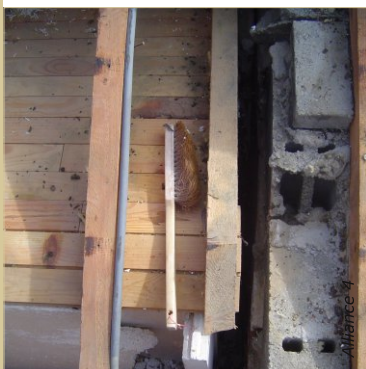
Répartir le chanvre stabilisé entre les parois, par couches successives de 20 cm d'épaisseur maximum, rabattues à 15 cm par tassage.

Bien répartir la matière, tasser chaque couche avec un râteau à dents droites puis avec un pilon de bois. Insister dans les recoins et autour des éventuelles gaines techniques. Procéder ainsi jusqu'en haut du vide à combler.

Fermer éventuellement le haut de l'ouvrage avec un mortier de chaux aérienne.



Pour accéder aux arases de mur, la couverture a été retirée sur une bande, tout le long du mur.



Tous les espaces sont comblés, le manteau isolant est mis en place d'un seul tenant, sans rupture, pour une efficacité optimale.

VOUS TROUVEREZ CHEZ ALLIANCE 4 TOUS LES MATÉRIAUX POUR LA RÉALISATION DE VOTRE CHANTIER EN CHAUX/CHANVRE : [WWW.ALLIANCE4.FR](http://WWW.ALLIANCE4.FR)